

# Amplificateur de boucle de proximité



Ampli de comptoir intégré

DCL20-K

Le DCL20-K est un kit de boucle à induction qui permet d'équiper les guichets, banques d'accueils ou comptoirs. Le système permet de répondre aux restrictions de la loi d'égalité des chances tout en respectant les exigences de la norme EN60118-4. L'ensemble est conçu pour offrir l'accessibilité aux personnes malentendantes équipées d'un appareil auditif avec la position T.

L'amplificateur est conçu pour être fixé discrètement sous un bureau ou un comptoir. Il est équipé de deux entrées, de réglages et de LED indiquant la présence de l'alimentation et du courant de boucle.

Le kit fourni comprend l'amplificateur de boucle à induction, un micro, une boucle, un bloc d'alimentation et de 3 autocollants «espace adapté aux malentendants». L'appareil intègre un traitement audio permettant d'avoir un asservissement automatique des niveaux de prise de son, évitant des bruits forts et soudains.



- Livré en kit complet
- 2 entrées : 1 micro/ligne et 1 ligne
- Alimentation fantôme
- Alimentation fournie
- Indicateur de fonctionnement
- Protection et contrôle de sortie
- Petite taille (92x52x18mm)
- > 2A crête de capacité en courant
- Compresseur et limiteur de bruit
- Mode Courant de sortie

#### INCLUS DANS LE KIT :

- Amplificateur DCL20
- Alimentation
- Micro de surface
- Boucle avec connectique RJ11
- Adaptateur RJ11 -> bornier Phoenix
- Clips autocollants de fixation pour boucle
- Lot de 3 autocollant «espaces adaptées aux malentendants»



Entrées	
Entrée audio	2 (1 entrée micro ou ligne et 1 entrée ligne)
Type	Micro jack 3,5, bornier
Fantôme	4,5V 1mA
Alimentation	
Caractéristiques	12V DC 1,5A
Type	Boitier d'alimentation séparé
Voltage	230V 50/60 Hz
Puissance	20W max
Fusible	Thermique
Processeur Audio	
Compresseur	Variable 1 : 1 à 20 : 1
Attaque	10mS
Descente	Automatique 500mS ou 1500mS
Réduction du bruit	Limites de bande passante pour 8 KHz au gain total, 16KHz à -6dB
Dynamique	> 60dB
THD	< 0,5%

Sortie	
Type	Courant
Impédance boucle	0,1 Ohm à 1 Ohm
Courant de crête	3,5A
Courant RMS	1,5A à 1 KHz
Protection	Thermale, court-circuit et démarrage
Dimensions et poids (en mm)	
DCL20	92 x 52 x 18 (L x H x P)
Emballage	190 x 190 x 50
Poids	0,850 kg



## Amplificateur de boucle de proximité

Salle allant jusqu'à 60 m<sup>2</sup>

DCL20-SA



Le kit DCL20-SA est un ensemble complet permettant d'équiper des salles allant jusqu'à 60m<sup>2</sup>. Il comprend un ampli DCL20, 35 m de câble, un adaptateur bornier – RCA, un micro col de cygne, une alimentation 12V et 3 autocollants « espace adapté aux malentendants ».

Salon télé

DCL20-TV



Le kit DCL20-TV est un ensemble complet permettant d'équiper des salons télé. Il comprend un ampli DCL20, 35 m de câble, un lot d'adaptateur, un micro OP-M, une alimentation 12V et 3 autocollants « espace adapté aux malentendants ».

### OPTION :

**OP-Toslink** - Adaptateur signal numérique optique coaxial analogique audio 5v dc



## Options DCL20

Micro à faible cout

OP-M



Microphone de surface miniature pour DCL20

Micro col de cygne miniature

M-72



Le M72 est microphone col de cygne miniature dernière génération qui dispose d'une annulation de bruit ambiant.

Le M72 est adapté pour une utilisation dans un environnement bruyant.

Micro col de cygne

MCC01

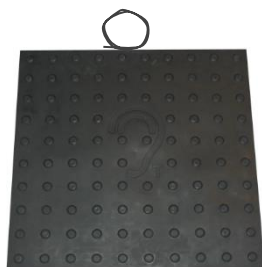


Le MCC01 est microphone col de cygne qui dispose d'une annulation de bruit ambiant. Le MCC01 est adapté pour une utilisation dans un environnement bruyant.

## Options

Tapis avec boucle intégré

**MATLOOP**



Le MatLoop est un tapis de 600 x 600 mm incluant une boucle magnétique pour l'accueil des personnes malentendantes équipées de prothèse auditive avec position T.

Il se connecte à un amplificateur de boucle magnétique telle que la DCL20 de notre gamme afin de faire bénéficier vos visiteurs d'une assistance auditive performante.

Pictogramme avec boucle intégré

**AE97**



Le AE97 est une boucle intégrée dans un panneau avec pictogramme. Il permet d'être fixé contre un comptoir lorsque par exemple le mobilier est métallique. Idéal pour l'équipement de caisse de magasin type Supermarché.

Côtes : 205 x 205 x 5,4 mm

Panneau boucle PCB

**AE96**



Le AE96 est une boucle d'induction intégrée sur un PCB, il est conçu pour fonctionner avec le DCL20 ou le STS-A31. L'antenne doit être positionnée à moins de 140mm de la prothèse auditive de l'utilisateur, l'antenne peut être fixée à l'aide de ruban double face ou de deux vis grâce aux trous prévus à cette effet.

Écouteur supplémentaire

**OP-E**



Le OP-E est un écouteur optionnel pour les amplificateurs de proximité de type DCL20-K. Il permet d'offrir une accessibilité auditive pour les personnes non appareillées d'une prothèse auditive.

Alimentation 12V

**AL12-15**



Bloc d'alimentation 12V 1 5A pour DCL20.

## Produits complémentaire

### Récepteur de boucle de poche

IL-RX20



Le récepteur IL-RX20 est un dispositif d'écoute compact de boucle d'induction magnétique. Il peut être utilisé dans différentes situation :

- Pour déterminer si une boucle à induction fonctionne correctement
- Pour les personnes déficientes auditives qui ne portent pas d'aide auditive
- Pour les porteurs e prothèse auditive qui ne possède pas de fonction "T"

### Récepteur de boucle

LH20



Le récepteur LH20 est un casque stéthoscopique qui permet de recevoir le signal d'un champ magnétique. L'ensemble est fournit avec la base de chargement 2 emplacements LH20, le casque récepteur et une pochette d'embouts de recharge.

Le LH20 offre également une position d'amplification qui permet d'écouter les sons extérieur.

### Casque additionnel

LH20AD



LH20AD est un casque additionnel pour l'ensemble LH20. Il offre les même fonctionnalité que le LH20.

### Pack duo

LH20DUO



Le LH20DUO est un ensemble complet comprenant 2 récepteurs et la base de chargement.

Pour toute question complémentaire contacter nous.